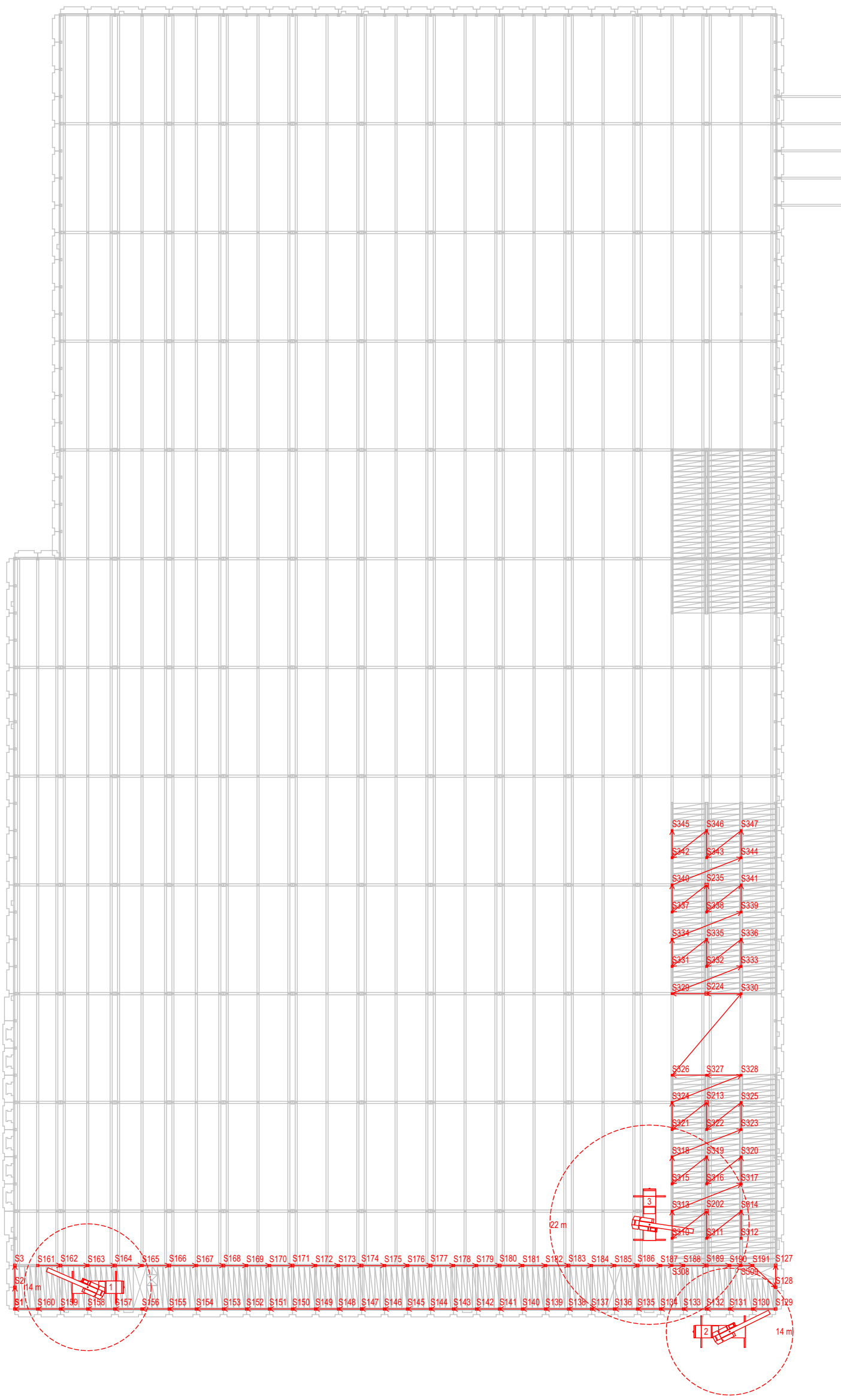


PRACOVNÍ ZÁBĚR 19.06.2025–20.06.2024 a 23.06.2025–27.06.2025 (7 dnů)

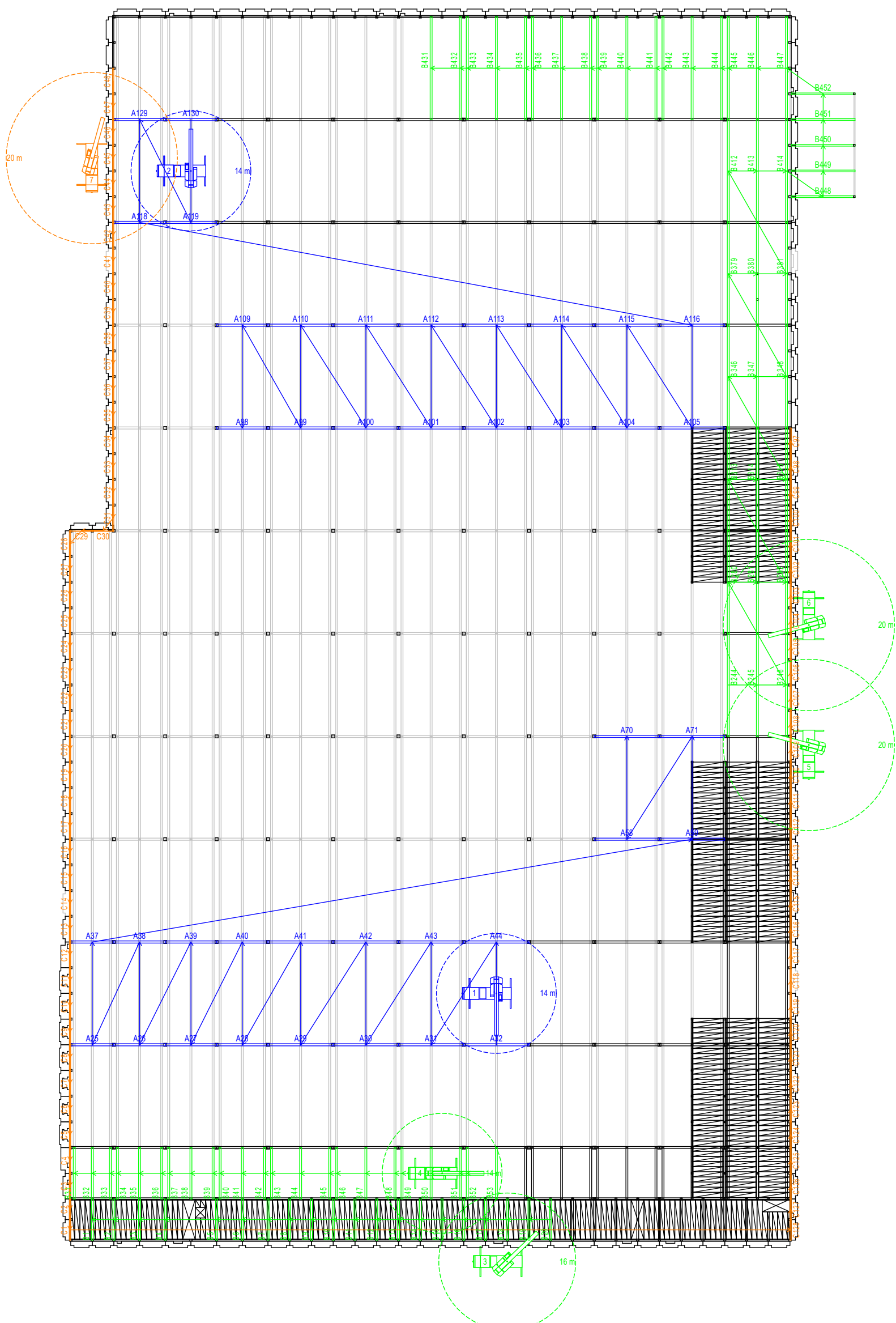
**NAPŮVČOVANÉ STAVĚNÍ STROJE:**

- 2x MOBILNÍ JERAB LIEBHERR LTM 1130-4.2
- 2x MOBILNÍ JERAB LIEBHERR LTM 1130-4.2
- 4x MOBILNÍ JERAB LIEBHERR LTM 1130-4.2
- 2x MOBILNÍ JERAB LIEBHERR LTM 1130-4.2
- 1x
- 1x MOBILNÍ JERAB LIEBHERR LTM 1055-3.2
- 2x MOBILNÍ JERAB LIEBHERR LTM 1055-3.2
- 1x MOBILNÍ JERAB LIEBHERR LTM 1055-3.2



PRACOVNÍ ZABĚH 28.07.2025–01.08.2025 (5 dnů)

**NAPŮJOVANÉ STAVĚNÍ STROJE:**  
 - 3x MOBILNÍ JERÁB LEB4ECP LTM 1130-4-2  
 - 2x MOBILNÍ JERÁB LEB4ECP LTM 1130-4-2  
 - 4x MOBILNÍ JERÁB LEB4ECP LTM 1130-4-2  
 - 2x MOBILNÍ JERÁB LEB4ECP LTM 1130-4-2  
 - 1x MOBILNÍ JERÁB LEB4ECP LTM 1055-3-2  
 - 2x MOBILNÍ JERÁB LEB4ECP LTM 1055-3-2  
 - 1x MOBILNÍ JERÁB LEB4ECP LTM 1055-3-2



**LEGENDA BAREVNÉHO ROZLIŠENÍ**

- PRVEK PREFABRIKOVANÉHO SKELETU MONTOVANÝ V BUDOVÍCICH PRACOVNÍCH ZÁBERECHOCH
- PRVEK PREFABRIKOVANÉHO SKELETU MONTOVANÝ V MINULÝCH PRACOVNÝCH ZÁBERECHOCH
- PREFABRIKOVANÝ SLOUP MONTOVANÝ V DANOM PRACOVNOM ZÁBERU
- PREFABRIKOVANÝ STREŠNÝ VZNIK MONTOVANÝ V DANOM PRACOVNOM ZÁBERU
- PREFABRIKOVANÁ STREŠNÁ VZNACNICA MONTOVANÁ V DANOM PRACOVNOM ZÁBERU
- PREFABRIKOVANÝ STROPNÝ PRÍVLAK MONTOVANÝ V DANOM PRACOVNOM ZÁBERU
- PREFABRIKOVANÝ STROPNÝ PANEL MONTOVANÝ V DANOM PRACOVNOM ZÁBERU
- PREFABRIKOVANÉ OBVODOVÉ TZUŽIDLO MONTOVANÉ V DANOM PRACOVNOM ZÁBERU
- PREFABRIKOVANÉ ZAKLADOVÉ PRAHY MONTOVANÉ V DANOM PRACOVNOM ZÁBERU
- PREFABRIKOVANÉ CHODIŠTE/VTYCHOVÁ SACHTA MONTOVANÉ V DANOM PRACOVNOM ZÁBERU

LEGENDA ČAR

- ← SMĚR POSTUPU MONTÁŽE SLOUPŮ
- ← SMĚR POSTUPU MONTÁŽE STŘEŠNÍCH VAZNÍKŮ
- ← SMĚR POSTUPU MONTÁŽE STŘEŠNÍCH VAZNIC
- ← SMĚR POSTUPU MONTÁŽE STROPNÍCH PŘÍVLAKŮ
- ← SMĚR POSTUPU MONTÁŽE STROPNÍCH PANELŮ
- ← SMĚR POSTUPU MONTÁŽE OBVODOVÝCH PRAŽDEL
- ← SMĚR POSTUPU MONTÁŽE ZÁKLADOVÝCH TRUH
- ← SMĚR POSTUPU MONTÁŽE SCHODIŠŤYTAHOVÉ ŠAC

### LEGENDA STAVEBNÍCH STROJŮ

- 
- Figure 1 illustrates six scenarios of mobile phone use while driving, categorized into three types of use: LTM 1100-4.2, LTM 1070-4.2, and LTM 1055-3.2. Each scenario is represented by a car icon with a driver figure and a mobile phone icon. The scenarios are:
- MOBILNI JERAB LIEBHERR LTM 1100-4.2**: Driver is holding the phone.
  - MOBILNI JERAB LIEBHERR LTM 1100-4.2**: Driver is holding the phone.
  - MOBILNI JERAB LIEBHERR LTM 1100-4.2**: Driver is holding the phone.
  - MOBILNI JERAB LIEBHERR LTM 1070-4.2**: Driver is holding the phone.
  - MOBILNI JERAB LIEBHERR LTM 1070-4.2**: Driver is holding the phone.
  - MOBILNI JERAB LIEBHERR LTM 1055-3.2**: Driver is holding the phone.

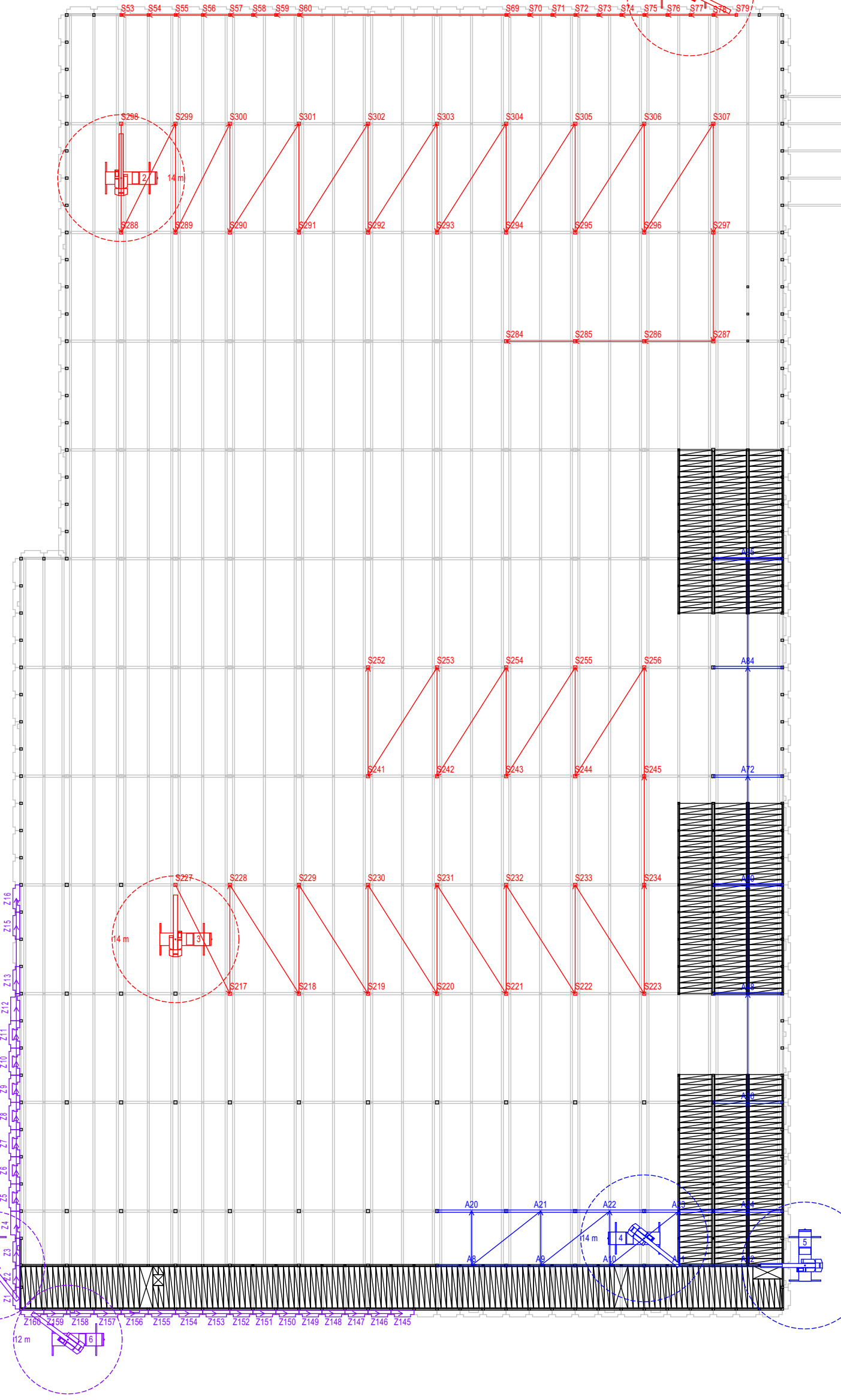
## POZNÁMKY

- PRACOVNÍ ZÁBERY JEŘÁBŮ Z CASOVÉHO PLÁNU, VY PŘÍLOHA PŮTA – ČASOVÝ PLÁN VYBRANÝCH TECHNOLOGICKÝCH PROCESŮ,
- PRACOVNÍ POZICE JEŘÁBŮ JSOU NAZNAČENY POUKÝ SCHÉMATICKY, TOTO POZICE JSOU VOLENY TAK, ABY BYLY V SOULADU S PROJEDEM VÝSTAVBY A ZAROVNĚ ABY BYLY VYUŽITÝ EFEKTIVNĚ PRO MONTÁŽ VÍCE PRVKŮ PREFABRIKOVANÉHO SKELETU,
- POSUZENÍ NOSNOSTI JEDNOTLIVÝCH JEŘÁBŮ JE ŘEŠENO SAMOSTATNĚ, VY PŘÍLOHA PŮ5 – POSUZENÍ NOSNOSTI MOBILNÍCH JEŘÁBŮ,
- PREFABRIKOVANÉ PRVKY SKELETU BUDOVY MONTOVANÝ PŘÍMŮ Z DOPRAVNÍCH PROSTŘEDKŮ. PŘÍPADNĚ SKLADOVÁNÍ PRVKŮ BUDE VŽDY V BLÍZKOSTI MÍSTA KONEČNÉHO ZABUDOVÁNÍ DO KONSTRUKCE. SKLADOVÁNÍ TĚCHO PRVKŮ MUSÍ BÝT DLE SKLADOVACÍCH POKYNUŮ VÝROBY.

PRACOVNÍ ZÁBĚR 14.07.2025–18.07.2025 (5 dnů)

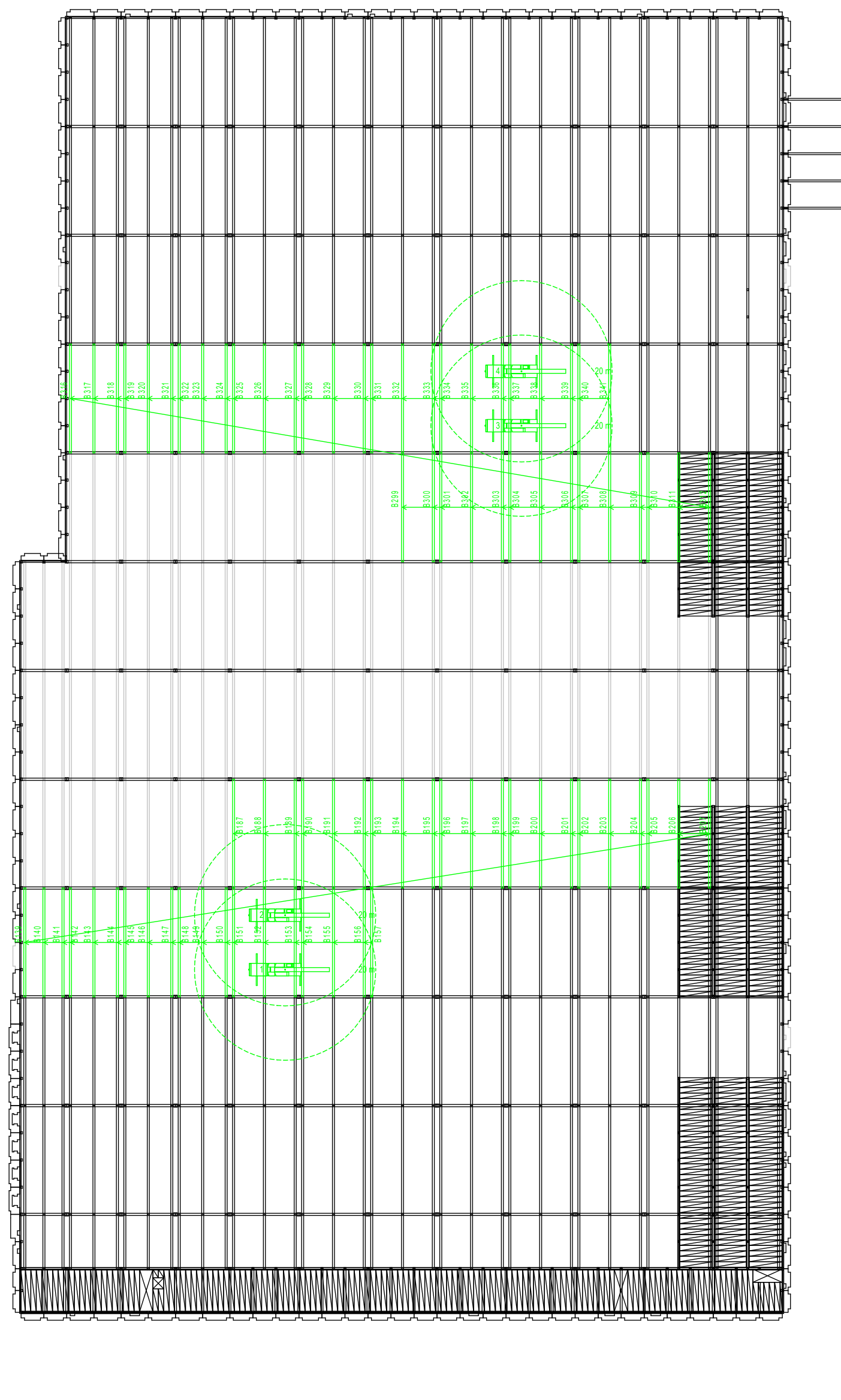
MAPLANOVANÉ STAVEBNÉ STROJE:

- 2x MOBILNÝ JEŘAB LIEBHERR LTM 1100-
- 2x MOBILNÝ JEŘAB LIEBHERR LTM 1100-
- 4x MOBILNÝ JEŘAB LIEBHERR LTM 1100-
- 2x MOBILNÝ JEŘAB LIEBHERR LTM 1100-
- 1x MOBILNÝ JEŘAB LIEBHERR LTM 1055-
- 2x MOBILNÝ JEŘAB LIEBHERR LTM 1055-
- 1x MOBILNÝ JEŘAB LIEBHERR LTM 1055-



PRACOVNÍ ZÁBĚR 18.08.2025–22.08.2025 (5 dnů)

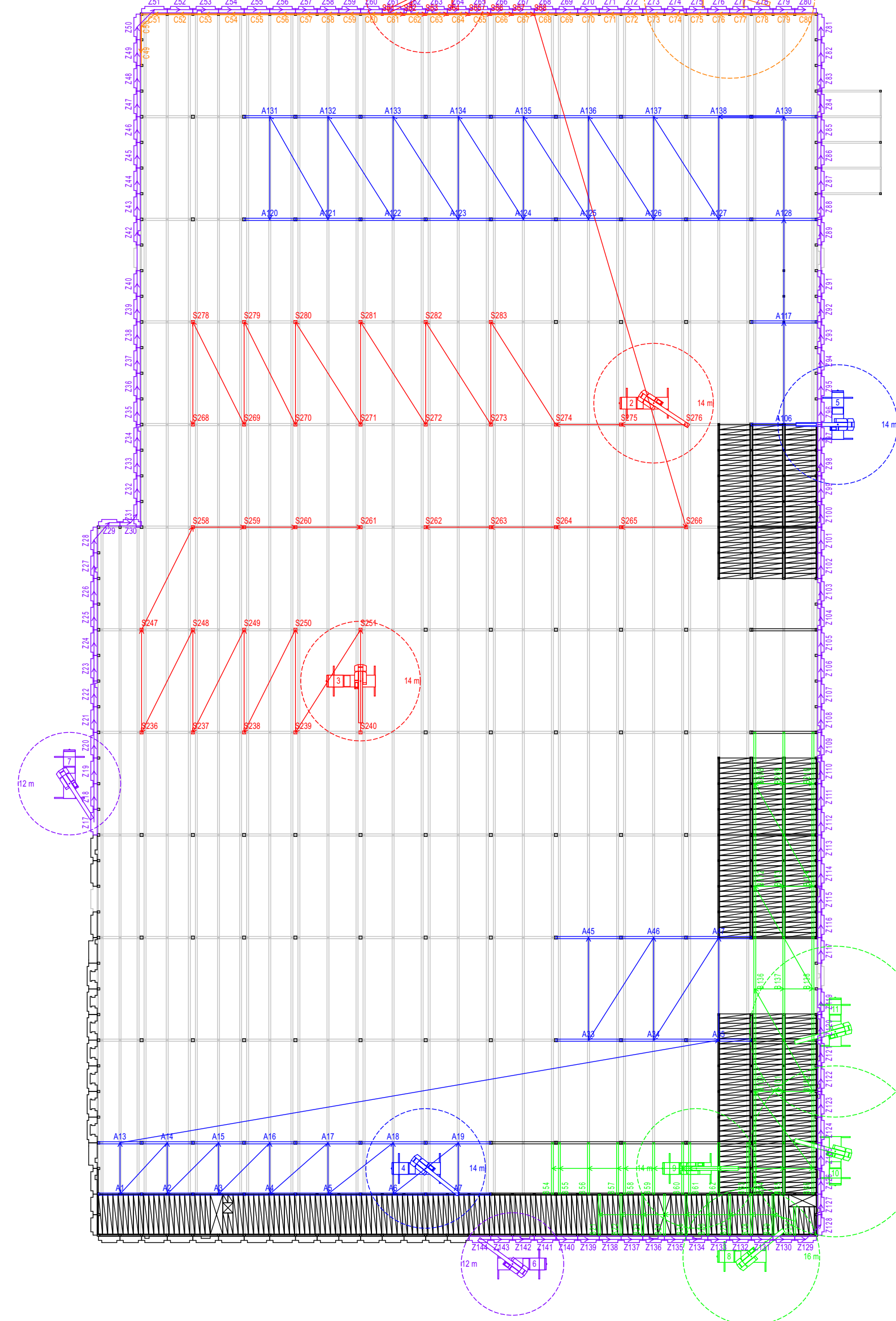
NAPLÁNOVANÉ STAVEBNÉ STROJE:  
 - 2x MOBILNÝ JEŘÁB LIEBHERR LTM 1100-  
 - 2x MOBILNÝ JEŘÁB LIEBHERR LTM 1100-  
 - 4x MOBILNÝ JEŘÁB LIEBHERR LTM 1100-  
 - 2x MOBILNÝ JEŘÁB LIEBHERR LTM 1100-  
 -  
 - 1x MOBILNÝ JEŘÁB LIEBHERR LTM 1055-  
 - 2x MOBILNÝ JEŘÁB LIEBHERR LTM 1055-  
 - 1x MOBILNÝ JEŘÁB LIEBHERR LTM 1055-



PRACOVNÍ ZÁBĚR 21.07.2025–25.07.2025 (5 dnů)

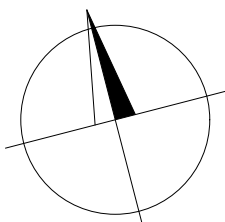
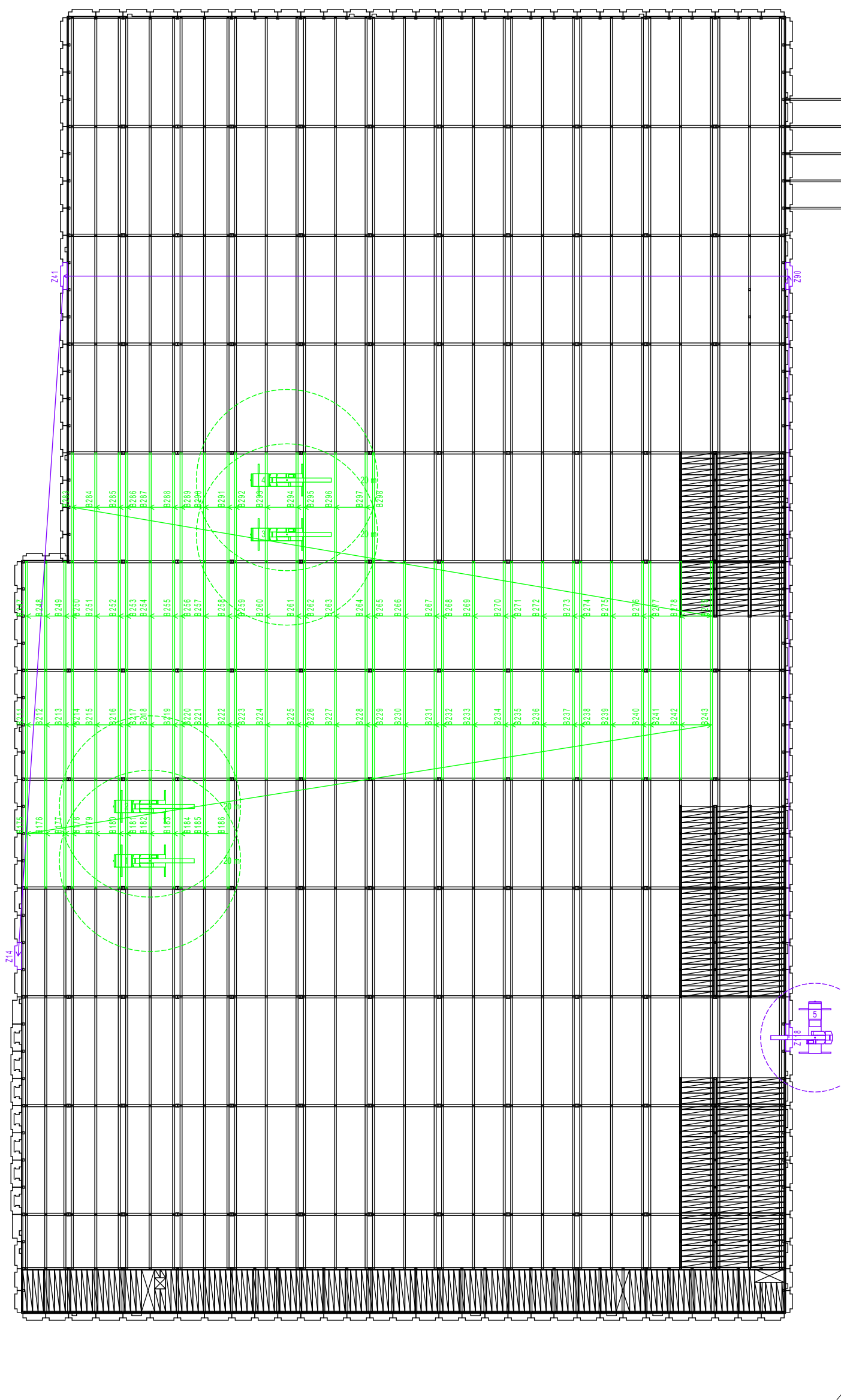
**NAPLÁNŮVÉ STAVEBNÍ STROJE:**

- 2x MOBILNÍ JEŘÁB LIEBHERR LTM 1100-4.2
- 2x MOBILNÍ JEŘÁB LIEBHERR LTM 1100-4.2
- 4x MOBILNÍ JEŘÁB LIEBHERR LTM 1100-4.2
- 2x MOBILNÍ JEŘÁB LIEBHERR LTM 1100-4.2
- 1x
- 1x MOBILNÍ JEŘÁB LIEBHERR LTM 1855-3.2
- 2x MOBILNÍ JEŘÁB LIEBHERR LTM 1855-3.2
- 1x MOBILNÍ JEŘÁB LIEBHERR LTM 1855-3.2



PRACOVNÍ ZABĚR 25.08.2025–29.08.2025 a 01.09.2025 (6 dnů)

- 2x MOBILNÝ JERAB LIEBHERR LTM 1100-4,2  
 - 2x MOBILNÝ JERAB LIEBHERR LTM 1100-4,2  
 - 4x MOBILNÝ JERAB LIEBHERR LTM 1100-4,2  
 - 2x MOBILNÝ JERAB LIEBHERR LTM 1100-4,2  
 - 1x MOBILNÝ JERAB LIEBHERR LTM 1055-3,2  
 - 2x MOBILNÝ JERAB LIEBHERR LTM 1055-3,2  
 - 1x MOBILNÝ JERAB LIEBHERR LTM 1055-3,2



0.000 = 352.750 m n.m., B.p.v. / SOUŘADNICOVÝ SYSTÉM JTSC

PŘEDMĚT	DIPLOMOVÁ PRÁCE	
VYPRACOVAL	BC. DUC NAM LE	
KONTROLOVAL	ING. BORIS BIELY	
STAVEBNÍK	PANATTONI CZECH REPUBLIC DEVELOPMENT S.R.O	
MÍSTO STAVBY	PLZEŇ, PLZEŇSKÝ KRAJ	
NÁZEV STAVBY	VÝROBNÍ HALA "BALL CZ" V PLZNI	

**T** VYSOKÉ UČENÍ FAKULTA  
TECHNICKÉ STAVEBNÍ

	V BRNĚ

FORMÁT	A0
DATUM	16.01.2025
STUPEŇ PD	DPS
MEŘITKO 1:1000	Č. VÝKRESU 08